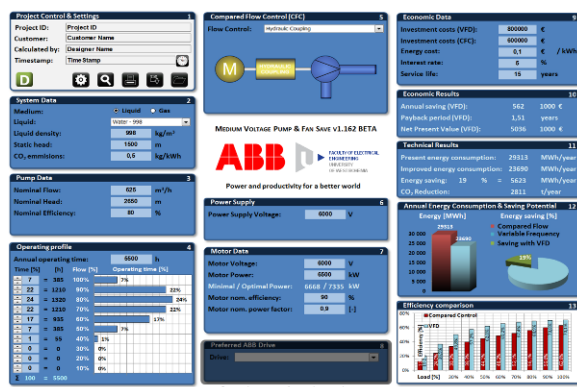


Software

Medium Voltage Pump Save



- ✓ V souladu s definicí uvedenou v dokumentu Úřadu vlády ČR, Č.j.:05440/10-RVV „Metodika hodnocení výsledků výzkumných organizací a hodnocení výsledků ukončených programů (platná pro léta 2010 a 2011) je uplatňován software „Medium Voltage Pump Save“.
- ✓ Software vznikl s podporou z neveřejných zdrojů a s podporou projektu CZ.1.05/2.1.00/03.0094.
- ✓ Software MV Pump Save je určen jako nástroj pro kvalifikované srovnání a výběr optimálních pohonů pro výkonové čerpací systémy.
- ✓ Primárně je zaměřen na čerpací systémy v tepelných elektrárnách a teplárnách.
- ✓ Software integruje modul pro komplexní analýzu pohonů s frekvenčními měniči. Současně umožňuje srovnání s běžně používanými dalšími metodami regulace průtoku u čerpacích systémů.
- ✓ Integrovány jsou i ekonomické funkce pro srovnání jednotlivých variant.
- ✓ Cílová skupina uživatelů je především mezi projektanty a investory, kterým pomůže při volbě optimálního řešení pro konkrétní aplikace.

EVIDENČNÍ ČÍSLO:

22190 – SW001 – 2010

KONTAKTNÍ OSOBA:

Ing. Martin Sirový

tel.: +420 377 634 472

sirovy@rice.zcu.cz

ŘEŠITELSKÉ

PRACOVNÍŠTĚ:

Západočeská univerzita v Plzni

Fakulta elektrotechnická

Regionální inovační centrum

elektrotechniky

Univerzitní 8, 306 14 Plzeň