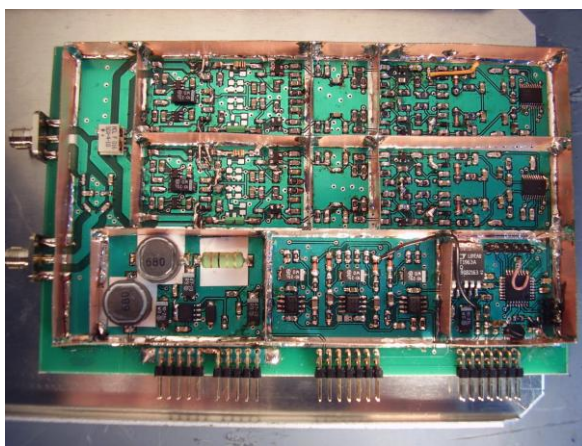


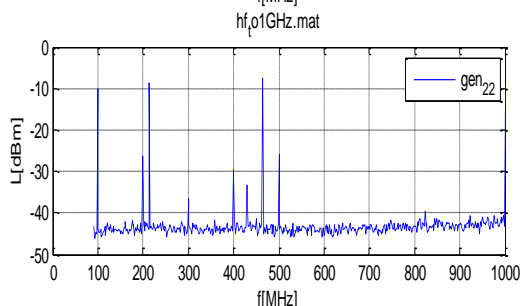
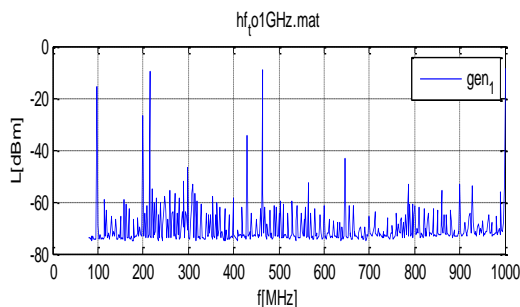
## Funkční vzorek

### Širokopásmový vysokofrekvenční testovací generátor



Sestavený generátor

- ✓ V souladu s definicí uvedenou v dokumentu Úřadu vlády ČR, Č.j.:05440/10-RVV „Metodika hodnocení výsledků výzkumných organizací a hodnocení výsledků ukončených programů (platná pro léta 2010 a 2011) je uplatňován funkční vzorek „Širokopásmový vysokofrekvenční testovací generátor“.
- ✓ Funkční vzorek vznikl v přímé souvislosti se specifickým výzkumem. Studenti: Richard Linhart (doktorské studium)
- ✓ Generátor vytváří speciální širokopásmový zkušební signál o frekvencích 100 MHz až 1000 MHz, tvořený složkami o přesné amplitudě a frekvenci. Způsob vytváření signálu je pomocí oscilátorů a analogových PLL, doplněných zesilovači, filtry a zpětnovazebními smyčkami pro řízení amplitudy.



Náhled spektra generovaného signálu

#### EVIDENČNÍ ČÍSLO:

22110 – FV003 – 2011

#### KONTAKTNÍ OSOBA:

Ing. Richard Linhart

tel.: 377 634 258

[rlinhart@kae.zcu.cz](mailto:rlinhart@kae.zcu.cz)

#### ŘEŠITELSKÉ

#### PRACOVNÍŠTĚ:

Západočeská univerzita v Plzni

Fakulta elektrotechnická

Katedra Aplikované elektroniky

Univerzitní 8, 306 14 Plzeň