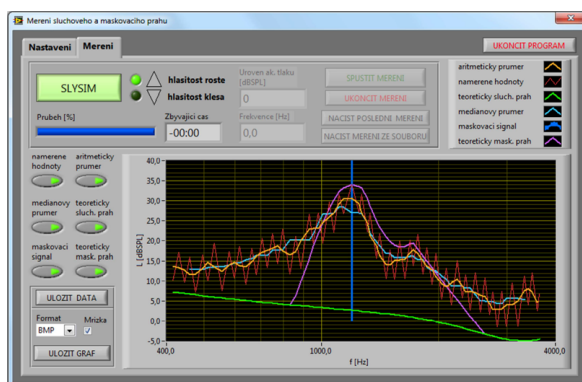
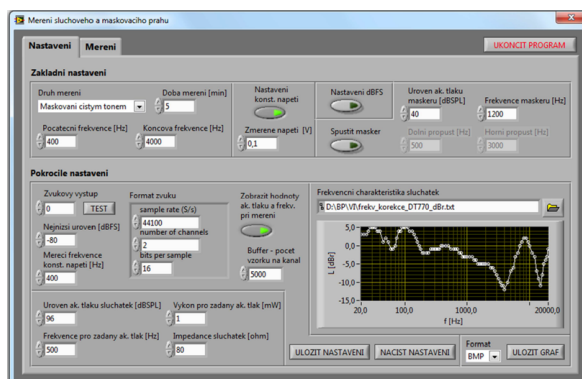


Software

Aplikace pro měření míry poškození sluchového orgánu a jeho parametrů



- ✓ V souladu s definicí uvedenou v dokumentu Úřadu vlády ČR, č.j.: 6951/2012-RVV „Metodika hodnocení výsledků výzkumných organizací a hodnocení výsledků ukončených programů (platná pro léta 2010 a 2011 a rok 2012)“ je uplatňován software „Aplikace pro měření míry poškození sluchového orgánu a jeho parametrů“.
- ✓ Software vznikl v přímé souvislosti s řešením specifického výzkumu (projekt SGS-2012-019: Moderní řešení elektronických řídicích a informačních systémů).
- ✓ Sw aplikace pro OS Windows spolupracuje s multimediální zvukovou kartou a profesionálními uzavřenými sluchátky, jejichž elektroakustické parametry jsou při prováděném měření korigovány na základě kalibračních dat, které je možné do aplikace nainportovat před vlastním měřením. Aplikace umožňuje provádět interaktivní testování základních parametrů sluchového orgánu, jako např. měření sluchových prahů Bekésyho metodou a měření maskovacích jevů v kmitočtové oblasti. Naměřená a vypočítaná data se zobrazují ve formě grafů nebo číselných výsledků a je možné je z aplikace vyexportovat v několika možných grafických a datových formátech.

EVIDENČNÍ ČÍSLO:

22110 – SW002 – 2012

KONTAKTNÍ OSOBA:

Ing. Jiří Stifter, Ph.D.

tel.: 37763 4217

stifter3@kae.zcu.cz

ŘEŠITELSKÉ

PRACOVNÍŠTĚ:

Západočeská univerzita v Plzni

Fakulta elektrotechnická

Katedra aplikované elektroniky a

telekomunikací

Univerzitní 8, 306 14 Plzeň