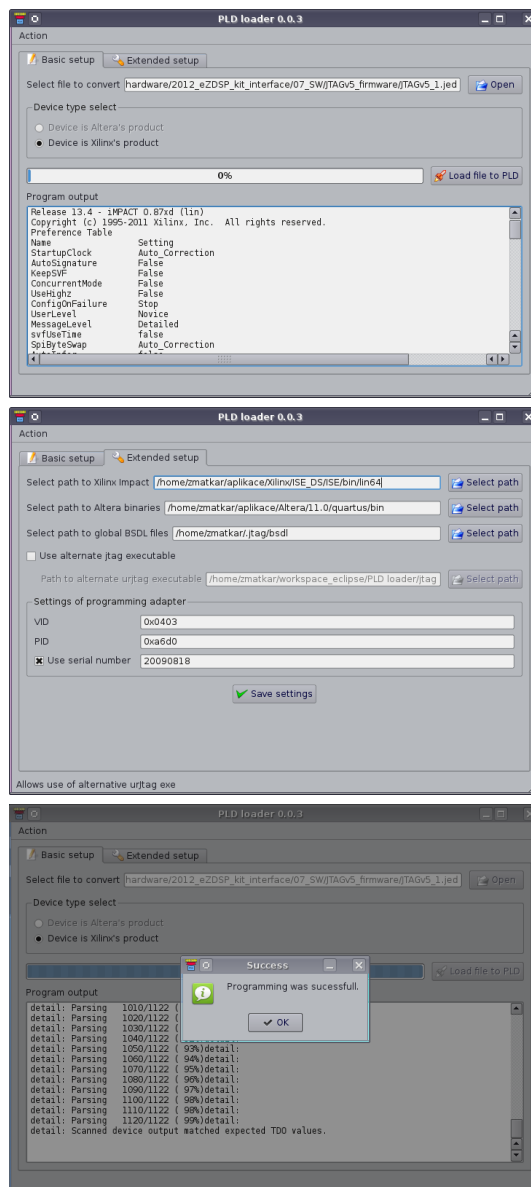


Software

PLD loader



✓ V souladu s definicí uvedenou v dokumentu Úřadu vlády ČR, Č.j.: 6951/2012-RVV „Metodika hodnocení výsledků výzkumných organizací a hodnocení výsledků ukončených programů (platná pro léta 2010 a 2011 a rok 2012) je uplatňován software „PLD loader“.

✓ Software vznikl v přímé souvislosti s řešením: CZ.1.05./2.1.00/03.0094

✓ Vytvořený software zajišťuje následující:

- Program je grafickou nadstavbou nad konvertory binárních dat (tyto jsou součástí vývojových prostředí pro PLD obvody) pro nahrávání programovatelných logických obvodů a programu urJtag sloužícího k vlastnímu nahrávání firmware do obvodů.
- Program provádí konverzi dat na SVF formát a ten poté nahraje do obvodu pomocí JTAG emulátoru (např. JTAGv5, XDS100, Altera Byte blaster atd.).

EVIDENČNÍ ČÍSLO :
22190-SW004-2012

KONTAKTNÍ OSOBA:
Ing. Tomáš Košan
tel.: 377 63 4136
kosan@rice.zcu.cz

ŘEŠITELSKÉ
PRACOVNÍŠTĚ:
Západočeská univerzita v Plzni
Fakulta elektrotechnická
Regionální inovační centrum
elektrotechniky
Univerzitní 8, 306 14 Plzeň