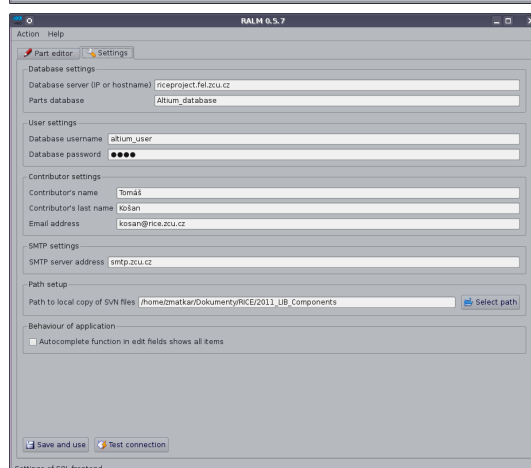
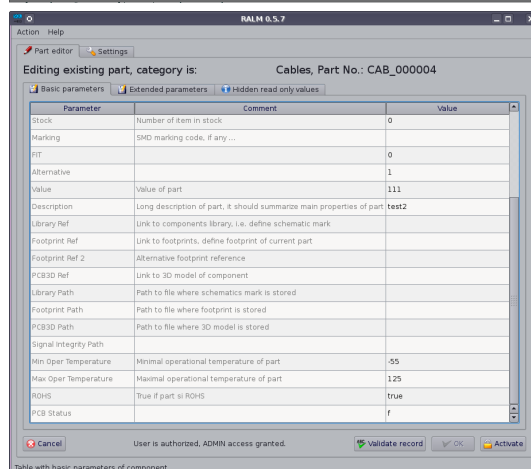
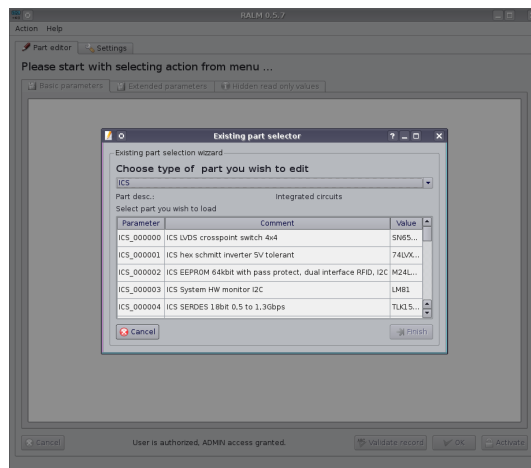


Software

RALM - RICE Altium Library Manager



✓ V souladu s definicí uvedenou v dokumentu Úřadu vlády ČR, Č.j.: 6951/2012-RVV „Metodika hodnocení výsledků výzkumných organizací a hodnocení výsledků ukončených programů (platná pro léta 2010 a 2011 a rok 2012) je uplatňován software „RALM - RICE Altium Library Manager“.

✓ Software vznikl v přímé souvislosti s řešením: CZ.1.05./2.1.00/03.0094

✓ Vytvořený software zajišťuje následující:

- Program RALM slouží jako uživatelsky příjemný editor záznamů součástek v databázi knihoven pro Altium designer.
- Hlavní funkcí programu je umožnit zadávání nových a editování již existujících záznamů a udržování konzistence tabulek v databázi.
- Program je provázán s ticket systémem, pomocí něhož reportuje příslušným uživatelům knihoven Altium designeru změny součástek, přidání nových atd.
- RALM obsahuje kontrolní algoritmy, které ověřují některé ze zadávaných parametrů. Pokud parametry nevyhovují (např. teplotní rozsah) požadavkům, neumožní záznam do databáze vložit.

EVIDENČNÍ ČÍSLO :
22190-SW005-2012

KONTAKTNÍ OSOBA:
Ing. Tomáš Košan
tel.: 377 63 4136
kosan@rice.zcu.cz

ŘEŠITELSKÉ PRACOVISTĚ:
Západočeská univerzita v Plzni
Fakulta elektrotechnická
Regionální inovační centrum
elektrotechniky
Univerzitní 8, 306 14 Plzeň