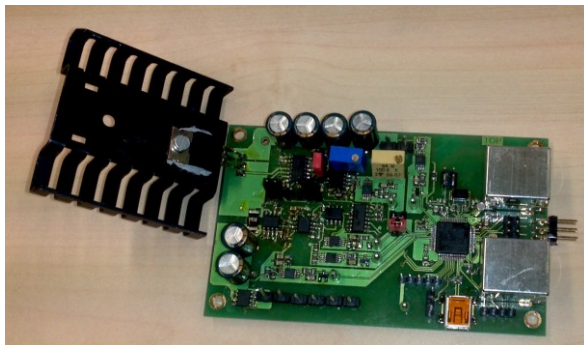


Funkční vzorek

Programovatelný zdroj napětí



- ▶ V souladu s definicí uvedenou v dokumentu Úřadu vlády ČR, č.j.: 1417/2013-RVV „Metodika hodnocení výsledků výzkumných organizací a hodnocení výsledků ukončených programů (platná pro léta 2013 až 2015 je uplatňován funkční vzorek „Programovatelný zdroj napětí“.
- ▶ Funkční vzorek vznikl v přímé souvislosti s řešením projektu Centrum pokročilých jaderných technologií (č. grantu TE01020455)
- ▶ Programovatelný napájecí zdroj s možností regulace výstupního napětí a proudového omezení. Zdroj umožňuje komunikaci s PC a dalšími komponenty projektu systému včetně sledování a záznamu výstupního napětí a zatěžovacího proudu.
- ▶ Detailní informace jsou součástí technické dokumentace TD-22110-FV029-2013.

EVIDENČNÍ ČÍSLO:

22110-FV029-2013

KONTAKTNÍ OSOBA:

Ing. Jan Broulím

tel.: 377 634 246

broulim@kae.zcu.cz

ŘEŠITELSKÉ PRACOVÍŠTĚ:

Západočeská univerzita v Plzni

Fakulta elektrotechnická

Katedra aplikované elektroniky a
telekomunikací

Univerzitní 8, 306 14 Plzeň