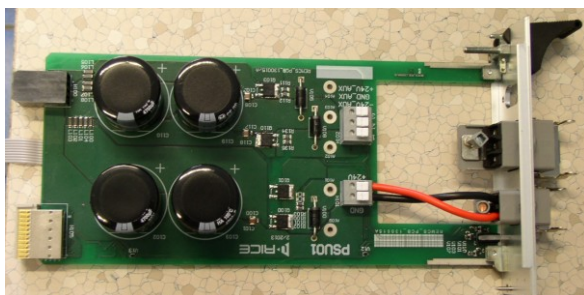
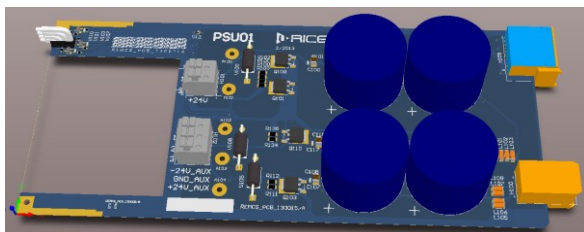


Funkční vzorek

PSU01 zdrojová karta pro modulární řídicí systém REMCS



- ✓ V souladu s definicí uvedenou v dokumentu Úřadu vlády ČR, č.j.: 1417/2013-RVV „Metodika hodnocení výsledků výzkumných organizací a hodnocení výsledků ukončených programů (platná pro léta 2013 až 2015 je uplatňován funkční vzorek „PSU01 zdrojová karta pro modulární řídicí systém REMCS“.
- ✓ Funkční vzorek vznikl za podpory grantu FR-TI3/183 a CZ.1.05/2.1.00/03.0094.
- ✓ Funkční vzorek PSU01 zdrojové karty pro řídicí modulární systém REMCS je určen pro napájení systému REMCS z externího napájení sběrnice 24V_{DC}. Dále obsahuje možnost připojení pomocné sběrnice symetrického napájení pro napájení externích čidel skrze kartu DIF.
- ✓ Funkční vzorek je vybaven funkcí měkkého startu, hlídání přepětí a podpětí a nadproudové ochrany na všech vstupech. Případný chybový stav je indikován LED diodami na předním panelu.
- ✓ Karta je dále vybavena kapacitní bankou pro vykrývání krátkodobých výpadků napájecího napětí s automaticky připojovanými vybjíjecími odpory a vyvedením servisní sběrnice CAN na přední panel.

EVIDENČNÍ ČÍSLO:

22190-FV003-2013

KONTAKTNÍ OSOBA:

Ing. Martin Jára

tel.: 377 634 119

jara@rice.zcu.cz

ŘEŠITELSKÉ

PRACOVIŠTĚ:

Západočeská univerzita v Plzni

Fakulta elektrotechnická

Regionální inovační centrum

elektrotechniky

Univerzitní 8, 306 14 Plzeň