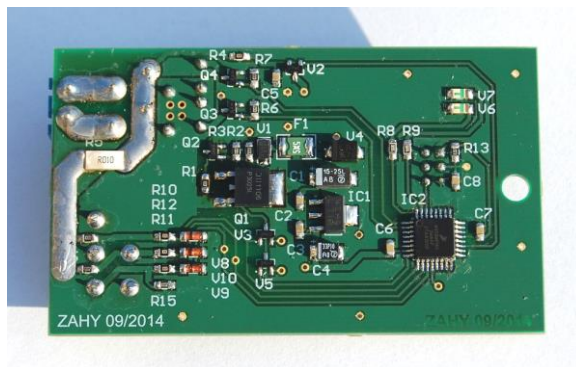


Funkční vzorek

Řídící jednotka akčního členu dveřní jednotky



- ▶ V souladu s definicí uvedenou v dokumentu Úřadu vlády ČR, č.j.: 1417/2013-RVV „Metodika hodnocení výsledků výzkumných organizací a hodnocení výsledků ukončených programů (platná pro léta 2013 až 2015 je uplatňován funkční vzorek „Řídící jednotka akčního členu dveřní jednotky“.
- ▶ Funkční vzorek vznikl v přímé souvislosti s řešením grantu Ministerstva školství, mládeže a tělovýchovy České republiky, SGS-2012-019: Moderní řešení elektronických řídicích a informačních systémů.
- ▶ Na základě analýzy na potřeby dveřní jednotky automobilu byl postaven tento funkční vzorek. Jednotka může řídit stahování bočního okénka, případně na sklápěcí zrcátko.

Zařízení nejen ovládá tyto mechanické prvky, ale zároveň ošetřuje chybové stavy jako je především překážka v dosahu akčního členu. Vzhledem k tomu, že se tento stav vyhodnocuje z proudového odběru, jednotka bere v úvahu vliv okolní teploty a napájecího napětí, protože tyto parametry odběr ovlivňují.

- ▶ Detailní informace jsou součástí technické dokumentace TD-22110-FV017-2014

EVIDENČNÍ ČÍSLO:

22110-FV017-2014

KONTAKTNÍ OSOBA:

Ing. Jiří Žahour

tel.: 37763 4218

zahourj@kae.zcu.cz

ŘEŠITELSKÉ

PRACOVISŤE:

Západočeská univerzita v Plzni

Fakulta elektrotechnická

Katedra aplikované elektroniky a
telekomunikací

Univerzitní 8, 306 14 Plzeň