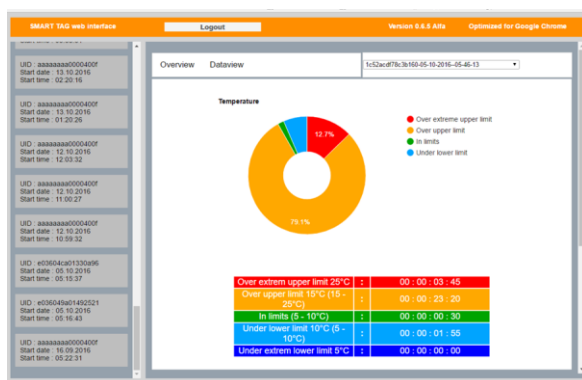
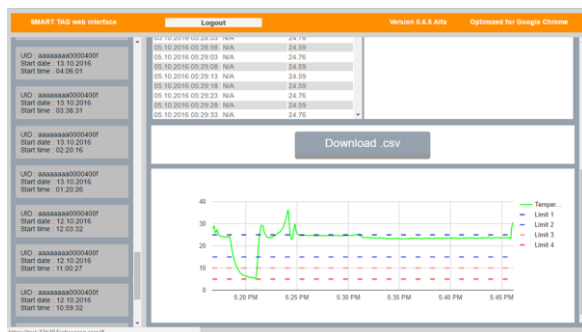


Software

Systém pro centralizovanou správu dat ze senzorových smart-tagů



Obr. 1 Ukázka GUI: přehled změřeného teplotního záznamu vybraného tagu s rozdělením do jednotlivých teplotních pásem.



Obr. 2 Ukázka GUI: zobrazení změřených data a vizualizace časového teplotního záznamu s vyznačenými limity.

- ▶ V souladu s platnou metodikou Úřadu vlády ČR je uplatňován software „Systém pro centralizovanou správu dat ze senzorových smart-tagů“.
- ▶ Software vznikl v přímé souvislosti s řešením projektu TE01020022 Flexprint – „Flexibilní tištěná mikroelektronika s využitím organických a hybridních materiálů“ a LO1607 RICE – „Nové technologie a koncepce pro inteligentní průmyslové systémy“.
- ▶ Webová aplikaci je určena pro hromadné zpracování a archivaci datových záznamů ze senzorových tagů určených pro měření teploty a vlhkosti. Data z tagů jsou bezkontaktně vyčítána prostřednictvím NFC rozhraní do mobilního zařízení a následně automaticky nahrána prostřednictvím datového připojení do interní databáze webového systému.
- ▶ Systém umožňuje přehlednou a intuitivní správu všech datových záznamů, vizualizaci naměřených průběhů v čase a export výstupních souborů pro zpracování v externích aplikacích.
- ▶ Výhodou systému je optimalizovaný model zápisu dat, který minimalizuje datový tok. Tato optimalizace umožňuje načítání i tisíce položek v řádu několika sekund, (samozřejmě v závislosti na rychlosti datového připojení).
- ▶ Hlavní parametry softwaru:
 - Formát: webová aplikace
 - Technologie: HTML, CSS, JavaScript, služba Google Firebase, Google Chart API
 - Klíčové funkce: načítání dat, vizualizace dat, generování výstupních souborů, autentizace přístupu

EVIDENČNÍ ČÍSLO:

22190-SW003-2016

ČÍSLO PROJEKTU:

LO1607 – RICE

TE01020022 Flexprint

KONTAKTNÍ OSOBA:

Ing. Silvan PRETL, Ph.D.

tel.: 377 634 560

pretl@ket.zcu.cz

Datum realizace:

18.11.2016

ŘEŠITELSKÉ

PRACOVIŠTĚ:

Západočeská univerzita v Plzni

Fakulta elektrotechnická

RICE

Univerzitní 8, 306 14 Plzeň

T A
Č R

Program **Centra kompetence**

flexprint