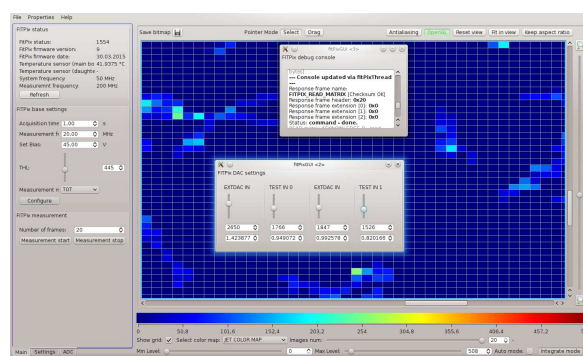
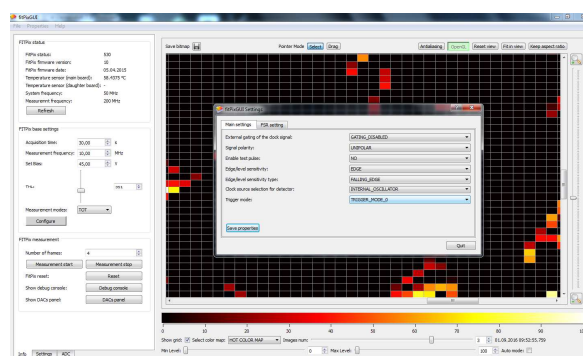
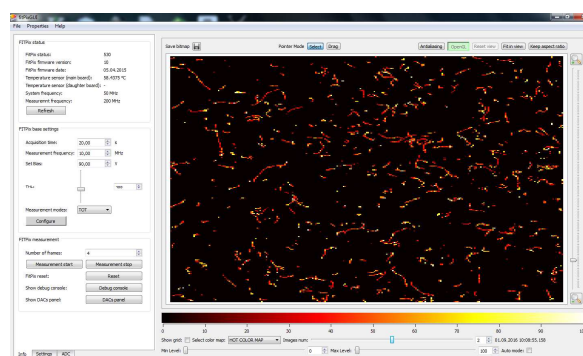


Software

Aplikace fitPixGUI



► V souladu s platnou metodikou Úřadu vlády ČR je uplatňován software „Aplikace fitPixGUI“.

► Software vznikl v přímé souvislosti s podporou Ministerstva školství, mládeže a tělovýchovy ČR v rámci projektu RICE – Nové technologie a koncepce pro inteligentní systémy, číslo projektu LO1607 a TG02010011 - Podpora komerčních příležitostí ZČU

► Aplikace fitPixGUI slouží pro ovládání a vizualizaci dat z pixelových detektorů typu FITPix. Jedná se o multiplatformní objektově orientovanou aplikaci s grafickým uživatelským rozhraním, která je dostupná pro operační systémy Windows a Linux. Aplikace je napsána v programovacím jazyce C++ s využitím grafické knihovny Qt. Program komunikuje s pixelovým detektorem přes rozhraní USB 2.0. Program umožňuje načtení konfigurace určitého detektoru, nastavení parametrů měření a následnou vizualizaci matice prostřednictvím barevné mapy. Konfigurační parametry zahrnují akviziční dobu, měřicí frekvenci, BIAS, požadovaný počet snímků nebo integrační režim. V rámci vizualizace lze využít pokročilý zoom, nastavit poměr stran matice, zapnout mřížku a dle požadavků vybrat jednu z osmi dostupných barevných map. Doplňkovými funkcemi jsou vyčtení hodnot ADC převodníků, nastavení DAC, ladicí konzole nebo informace o detektoru včetně teploty. Při vývoji byl kladen důraz na jednoduchou rozšiřitelnost a rychlost s využitím více vláknového zpracování dat.

EVIDENČNÍ ČÍSLO:

22190-SW009-2016

KONTAKTNÍ OSOBA:

Ing. Pavel Fiala

tel.: 37763 4267

pavelf@rice.zcu.cz

ŘEŠITELSKÉ

PRACOVNÍŠTĚ:

Západočeská univerzita v Plzni

Fakulta elektrotechnická

Regionální inovační centrum

elektrotechniky

Univerzitní 8, 306 14 Plzeň

T A Program **Gama**
Č R