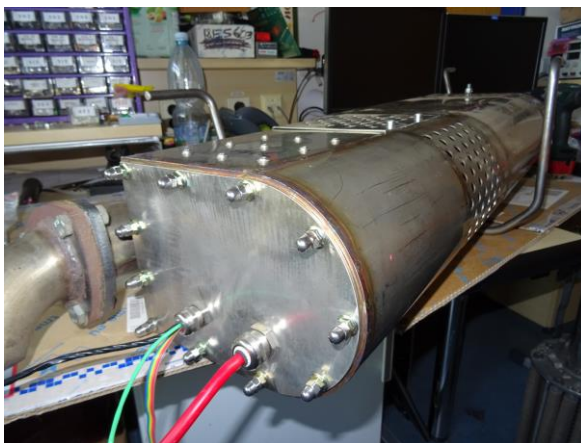
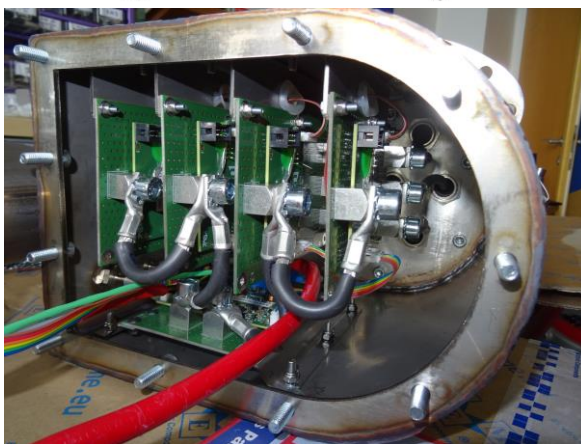


Prototyp

12 AE ERDPF filtr s aktivní regenerací



- ▶ V souladu s platnou metodikou Úřadu vlády ČR je uplatňován prototyp „12 AE ERDPF filtr s aktivní regenerací“.
- ▶ Prototyp vznikl v přímé souvislosti s řešením grantu Ministerstva školství, mládeže a tělovýchovy České republiky, SGS-2015-002: Moderní metody řešení, návrhu a aplikace elektronických a komunikačních systémů.
- ▶ 12 AE ERDPF filtr s aktivní regenerací je výsledkem dlouhodobého vývoje a výzkumu. Tento filtr umožňuje připojení diesellového motoru až o objemu 6l. Kompletní elektronický systém je integrován přímo v těle samotného filtru v elektronické komoře. Ta je od komory s aktivními elementy, které filtrují saze z výfukových plynů, tepelně izolována perforovanou přechodovou komorou. Zde se chladí výkonové propojení aktivních elementů s elektronikou okolním prouděním vzduchu. Současně je zde pomocí dilatačních smyček vyřešena teplotní roztažnost aktivních elementů během regenerace. Propojení s vozidlem je realizované pouze pomocí datového kabelu a dvou výkonových vodičů.

EVIDENČNÍ ČÍSLO:

22110 – PR001 – 2017

KONTAKTNÍ OSOBA:

Ing. Jindřich Křivka

tel.: 37763 4224

jkrivka@kae.zcu.cz

ŘEŠITELSKÉ PRACOVÍŠTĚ:

Západočeská univerzita v Plzni

Katedra aplikované elektroniky a
telekomunikací

Univerzitní 8, 306 14 Plzeň