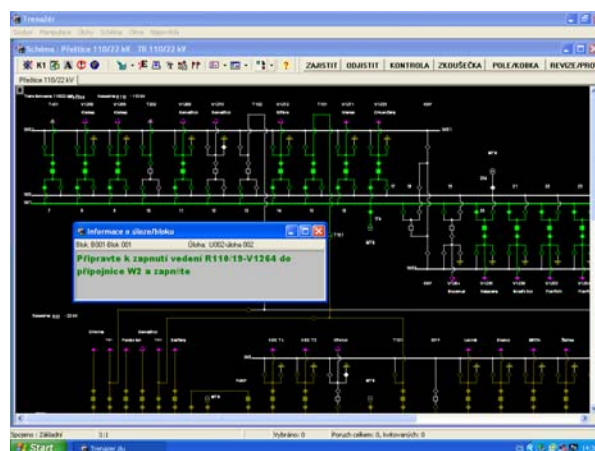
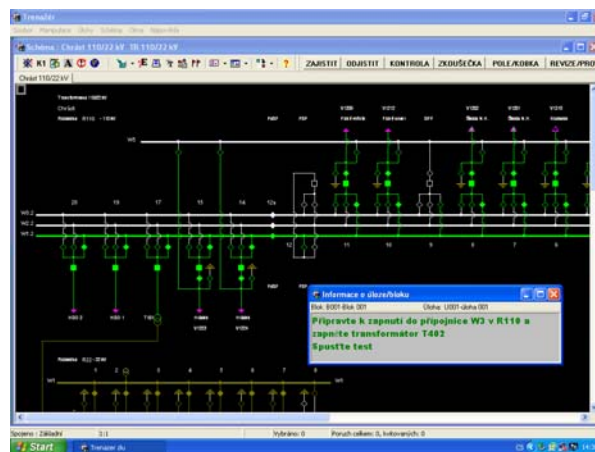
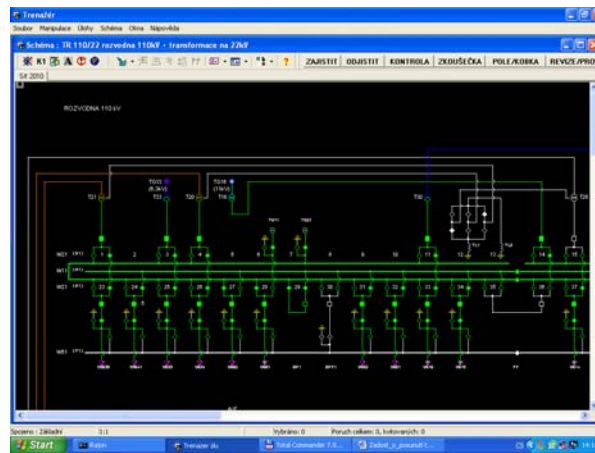


# Software

## Autorský software „Tren T-R-V“

Doc. Ing. Lucie Noháčová, Ph.D. , Ing. Michal Huml



▶ V souladu s platnou metodikou Úřadu vlády ČR je uplatňován software „Tren T-R-V“.

▶ Software vznikl v přímé souvislosti s řešením projektu SGS „Analýza, simulace a vyhodnocení provozu elektrizační soustavy s respektováním integrace distribuovaných zdrojů energie, včetně obnovitelných, při využití nových, pokročilých metod teoretického a aplikačního výzkumu v elektroenergetice.“ SGS-2015.031

▶ Software TrenT-R-V software byl vyvinut pro potřeby procvičování provozních manipulačních postupů, poruchových stavů a postupů zajišťování a odjišťování pracovišť na zvoleném schématu (popř. v konzultačním – poradenském, expertním provozu systému nápovědy). Program obsahuje blok prověřovacích úloh, které je možné zvolit dle náročnosti a potřeby procvičení případných manipulací (toto je doplněno možností konzultace se vzorovými postupy v expertním systému), dále umožňuje i studium textů (předpisů a výtahů z platných norem a uživatelsky modifikovaných textů, např. MPP, ...) v informačním systému..

▶ SW je na platformě Windows, programovací jazyk C++, spustitelný je na 32 i 64-bitových systémech Windows min. verze XP (až po Windows 10), je určen pro lokální provoz na samostatných PC, je určen pro samostatnou i řízenou výuku činností při obsluze a řízení elektrických stanic formou automatických bloků úloh. Díky úplnosti výstupů a síťovému schématu pro každý typ řešené úlohy je tento software vhodný nejen pro komerční sektor ale také pro výukové účely.

### EVIDENČNÍ ČÍSLO:

22150 –SW002 – 2017

### KONTAKTNÍ OSOBA:

doc. Ing. Lucie Noháčová, Ph.D.

tel.: 377634358

[nohacova@kee.zcu.cz](mailto:nohacova@kee.zcu.cz)

### ŘEŠITELSKÉ

### PRACOVISŤE:

Západočeská univerzita v Plzni

Fakulta elektrotechnická

Katedra elektroenergetiky a

ekologie

Univerzitní 8, 306 14 Plzeň