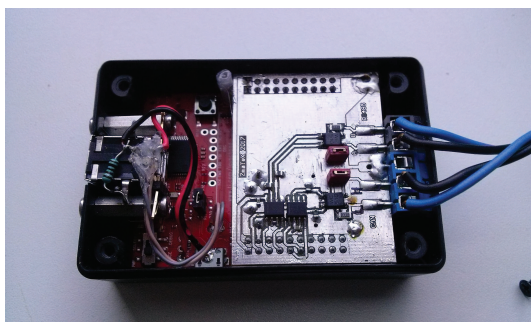


Funkční vzorek

Adaptér z USB na CAN a RS-485



- ▶ V souladu s platnou metodikou Úřadu vlády ČR je uplatňován funkční vzorek „Adaptér z USB na CAN a RS-485“.
- ▶ Funkční vzorek vznikl v přímé souvislosti s řešením projektu Ministerstva školství, mládeže a tělovýchovy č. LO1607, RICE – Nové technologie a koncepce pro inteligentní průmyslové systémy a s finanční podporou studentského grantového systému SGS-2015-038.
- ▶ Navržený a postavený funkční vzorek zajišťuje následující:
 - Umožňuje komunikaci se zařízeními na CAN a asynchronní sériové sběrnici s fyzickou vrstvou RS-485 přes USB port PC.
 - Komunikace s CAN zařízeními je založena na ASCII protokolu SLCAN, který umožňuje jednoduchou implementaci ovládacího software na straně PC.
 - Použitím standardních USB CDC zařízení odpadá nutnost poskytovat ovladače na úrovni systému.

EVIDENČNÍ ČÍSLO :
22190-FV021-2017

KONTAKTNÍ OSOBA:
Ing. Tomáš Košan, Ph.D.
tel.: 377 63 4136
kosan@rice.zcu.cz

**ŘEŠITELSKÉ
PRACOVÍŠTĚ:**
Západočeská univerzita v Plzni
Fakulta elektrotechnická
Regionální inovační centrum
elektrotechniky
Univerzitní 8, 306 14 Plzeň