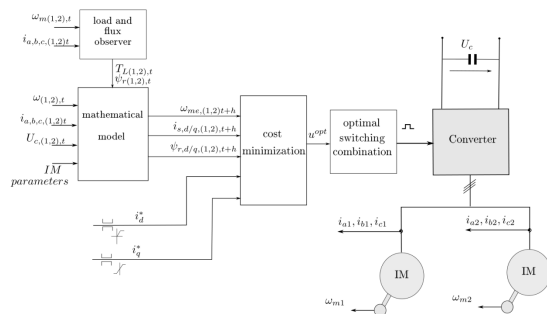


# Funkční vzorek

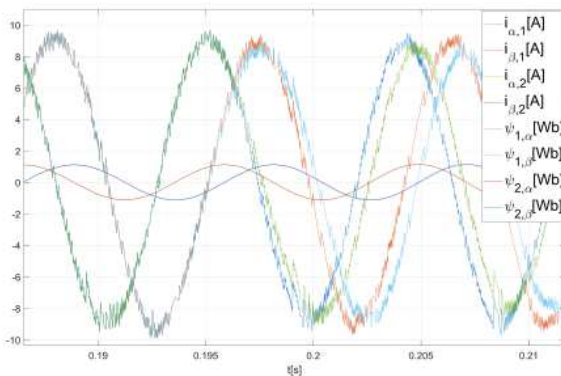
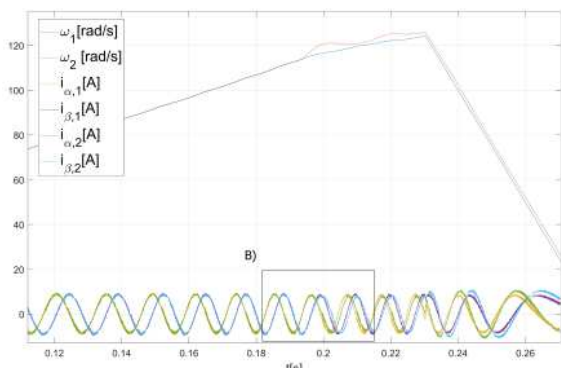
## Optimalizované algoritmy řízení vyvinutých pohonů drážních vozidel



► V souladu s platnou metodikou Úřadu vlády ČR je uplatňován funkční vzorek „Optimalizované algoritmy řízení vyvinutých pohonů drážních vozidel“.

► Funkční vzorek vznikl v přímé souvislosti s řešením projektu Technologické agentury České republiky (TAČR) č. TE01020038: Centrum kompetence drážních vozidel.

► V rámci funkčního vzorku bylo vyvinuto několik variant řídicích algoritmů pro trakční pohon se dvěma paralelně spojenými asynchronními motory napájenými z jednoho střídače. Vyvinuté řídicí algoritmy jsou založeny na prediktivním řízení, kde je využito matematického modelu k nalezení optimálního řídicího zásahu. Značná pozornost byla věnována analýze chování pohonu při nevyvážené zátěži. Tyto podmínky jsou pro řídicí algoritmy velmi náročné.



**EVIDENČNÍ ČÍSLO:**  
22190-FV010-2018

**KONTAKTNÍ OSOBA:**

Štěpán Janouš  
tel.: +420 377 634 478

[sjanous@rice.zcu.cz](mailto:sjanous@rice.zcu.cz)

**ŘEŠITELSKÉ  
PRACOVISŤE:**

Západočeská univerzita v Plzni  
Fakulta elektrotechnická  
Katedra RICE  
Univerzitní 8, 306 14 Plzeň

**T A** Program **Centra kompetence**  
**Č R**