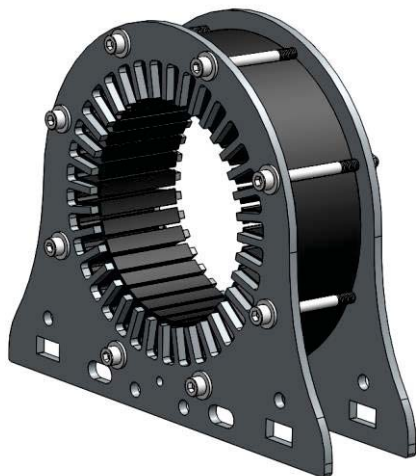
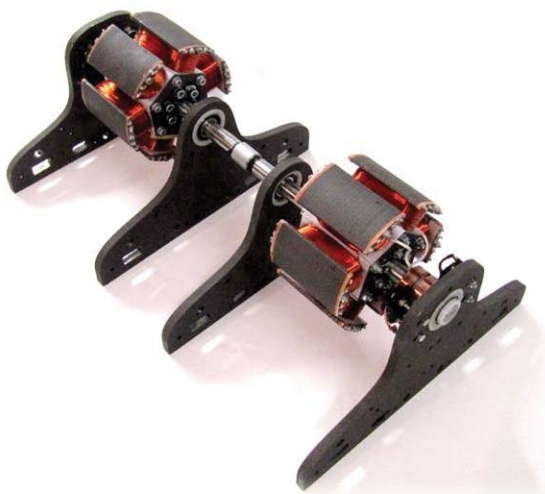
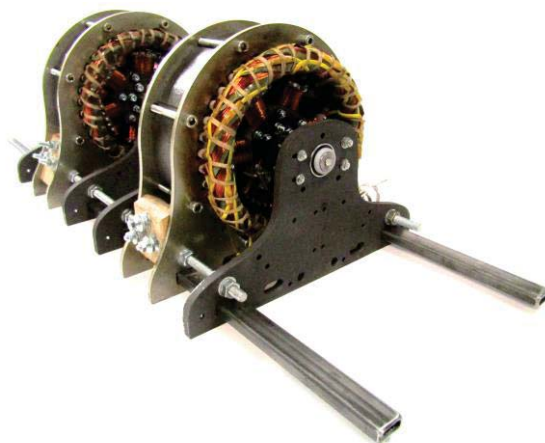


Funkční vzorek

Synchronní soustrojí SM/SG 760 VA



- ▶ V souladu s platnou metodikou Úřadu vlády ČR je uplatňován funkční vzorek „Synchronní soustrojí SM/SG 760 VA“.
- ▶ Funkční vzorek vznikl v rámci specifického výzkumu SGS-2018-009: Výzkum a vývoj perspektivních technologií v elektrických pohonech a strojích III.
- ▶ Soustrojí dvou synchronních strojů vzniklo za účelem modernizace měřících výkonových stanovišť elektrických strojů, pro katedru elektromechaniky a výkonové elektroniky.
- ▶ Synchronní soustrojí je složeno ze dvou totožných synchronních strojů s vyniklými póly. Na rotoru je umístěno budící vinutí, které je napájeno za pomoci kluzných uhlíkových kontaktů. Hřídele jsou uloženy ve valivých ložiskách, která nesou ložiskové stojany. Oba stroje jsou uloženy na nosných pravítkách a zajištěny pomocí závitových tyčí. Všechny tyto součásti tvoří samonosný celek.
- ▶ Synchronní soustrojí bylo sestaveno pro výuku konstrukce elektrických strojů, měření na elektrických strojích a k pohonu malých strojů.

EVIDENČNÍ ČÍSLO:

22160 – FV002 – 2019

KONTAKTNÍ OSOBA:

Ing. Zdeněk Frank

tel.: + 420 377 63 4418

frankz@kev.zcu.cz

ŘEŠITELSKÉ

PRACOVNÍŠTĚ:

Západočeská univerzita v Plzni

Fakulta elektrotechnická

Katedra elektromechaniky a

výkonové elektroniky

Univerzitní 8, 306 14 Plzeň