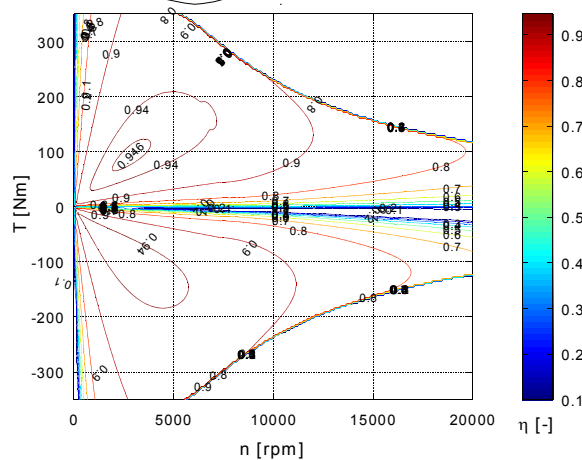
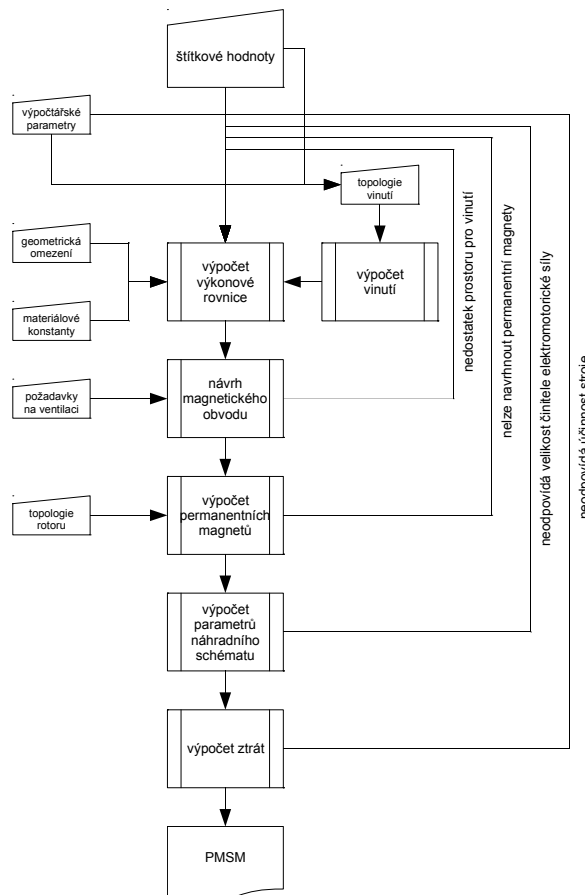


Software

desPMSM



EVIDENČNÍ ČÍSLO:

22190 – SW001 – 2019

KONTAKTNÍ OSOBA:

doc. Ing. Karel Hruška, Ph.D.

tel.: +420 377 63 4429

khruska@kev.zcu.cz

ŘEŠITELSKÉ

PRACOVNÍŠTĚ:

Západočeská univerzita v Plzni

Fakulta elektrotechnická

Regionální inovační centrum

elektrotechniky

Univerzitní 8, 306 14 Plzeň

T A Program **Alfa** Program **Epsilon**
 Program **Gama**
Č R Program **Centra kompetence**

Logo projektu

- ▶ V souladu s platnou metodikou Úřadu vlády ČR je uplatňován software.
- ▶ Software vznikl v přímé souvislosti s řešením projektu TA ČR TE02000103 - Centrum inteligentních pohonů a pokročilého řízení strojů (CIDAM)
- ▶ Software byl vyvinut ve spolupráci s firmou ŠKODA ELECTRIC, a.s.
- ▶ Program je určen pro potřeby návrhu synchronních strojů s permanentními magnety.
- ▶ Provádí elektromagnetický výpočet stroje, přičemž umožňuje výběr z řady typů drážek a uložení permanentních magnetů na rotoru stroje.
- ▶ Software je implementován v programu GNU/Octave a je funkční též pod software Mathworks Matlab.
- ▶ Jako vstup slouží předdefinovaný *.xlsx soubor s požadovanými návrhářskými hodnotami.
- ▶ Program poskytuje řadu grafických a numerických výsledků, které ukládá do jednoho adresáře se všemi výstupy.
- ▶ Materiálové knihovny potřebné pro výpočet stroje lze kdykoliv rozšířit za pomoci textových souborů v příslušném formátu.