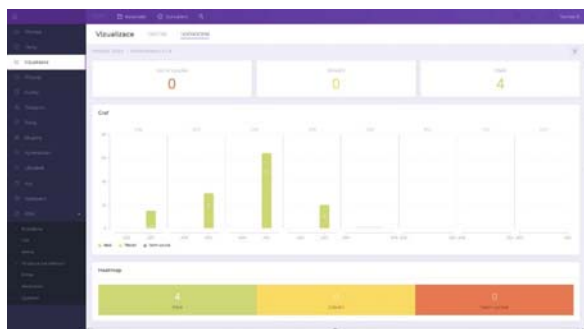
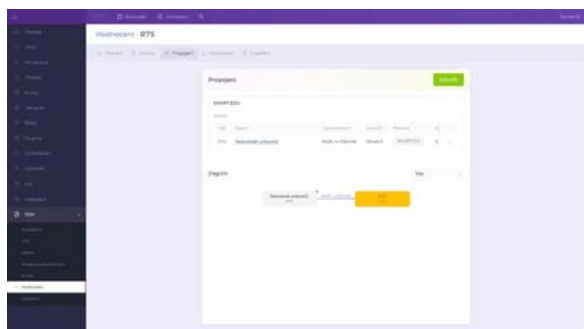
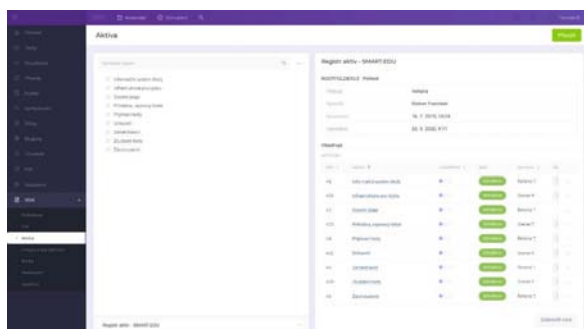
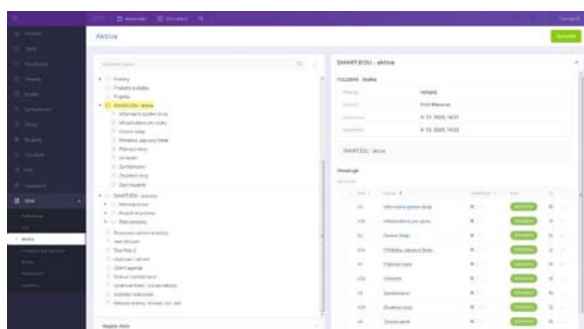


# Software

## Modul SMART.EDU (SE) – release 2



- ▶ V souladu s platnou metodikou Úřadu vlády ČR je uplatňován software „SMART.EDU - prototyp (release 2).
- ▶ Software vznikl v přímé souvislosti s řešením projektu TAČR č. TH02010577 „Softwarová platforma pro akceleraci implementace systémů řízení a automatizace procesů“.
- ▶ SMART.EDU (release 2). Rozšiřující modul/bundle pro podporu řízení škol (VŠ/SŠ), který je kombinací specifických funkcí PROCES.PORTAL + RISK.PORTAL + referenčního obsahu pro sektor školství, který je v souladu se současnými změnami a trendy v řízení vzdělávacích institucí. V rámci release 2 byl aktualizován modul SMART.EDU. Byly implementovány funkcionality SMART.PORTALu a obsah referenční databáze pro vzdělávací organizace.
- ▶ Bližší informace: <http://smart.portal.live/>

### EVIDENČNÍ ČÍSLO:

22190-SW006-2020

### KONTAKTNÍ OSOBA:

Jiří Tupa

tel.: 377 63 45 31

[tupa@ket.zcu.cz](mailto:tupa@ket.zcu.cz)

### ŘEŠITELSKÉ

### PRACOVNÍŠTĚ:

Západočeská univerzita v Plzni

Fakulta elektrotechnická

Regionální inovační centrum  
elektrotechniky

Univerzitní 8, 306 14 Plzeň

**T A** Program **Alfa** Program **Epsilon**  
**Č R** Program **Gama**  
 Program **Centra kompetence**