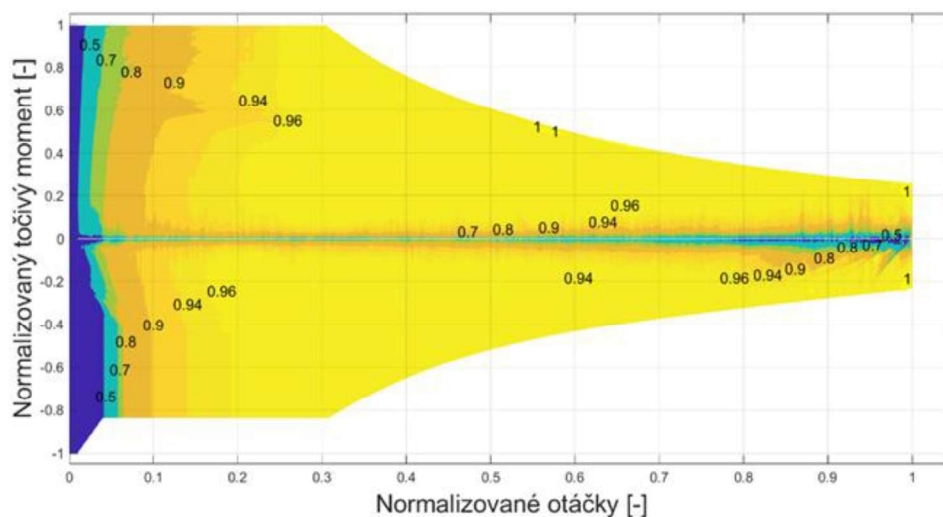


# Energeticko-nákladový model vozidla pro zásobování plnicích stanic

## R – Software





Tento software je spolufinancován prostřednictvím Technologické agentury ČR v rámci  
Národního plánu obnovy z evropského Nástroje pro oživení a odolnost

#### NÁZEV VÝSLEDKU

Energeticko-nákladový model vozidla pro zásobování plnicích stanic

#### PROJEKT

Národní centrum vodíkové mobility (TN02000007)

#### NÁZEV DÍLČÍHO PROJEKTU

Podpůrný SW pro akceleraci zavádění vodíkové mobility

#### AUTOŘI

Josef Štětina (Fakulta strojního inženýrství, Vysoké učení technické v Brně)

#### AUTORSKÝ TÝM KONCEPČNÍCH MATERIÁLŮ K SOFTWARE

Josef Štětina, Pavel Charvát, Martin Zálešák (Vysoké učení technické v Brně)

Jan Prikryl (Výzkumné centrum RICE, Fakulta elektrotechnická, ZČU)

Bronislav Vahalík (Centrum dopravního výzkumu, v. v. i.)