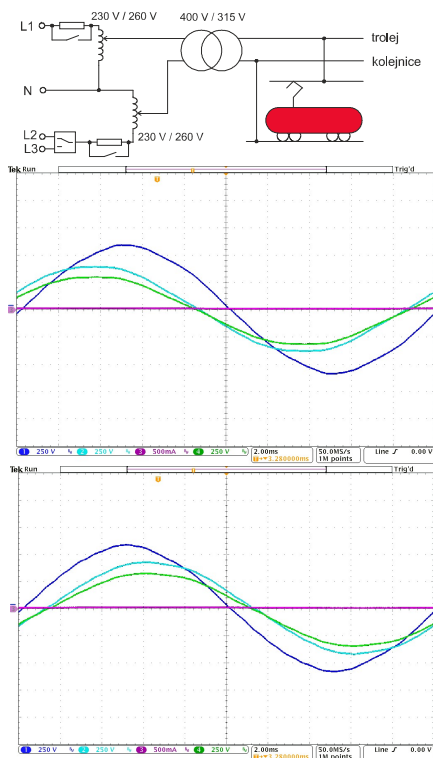
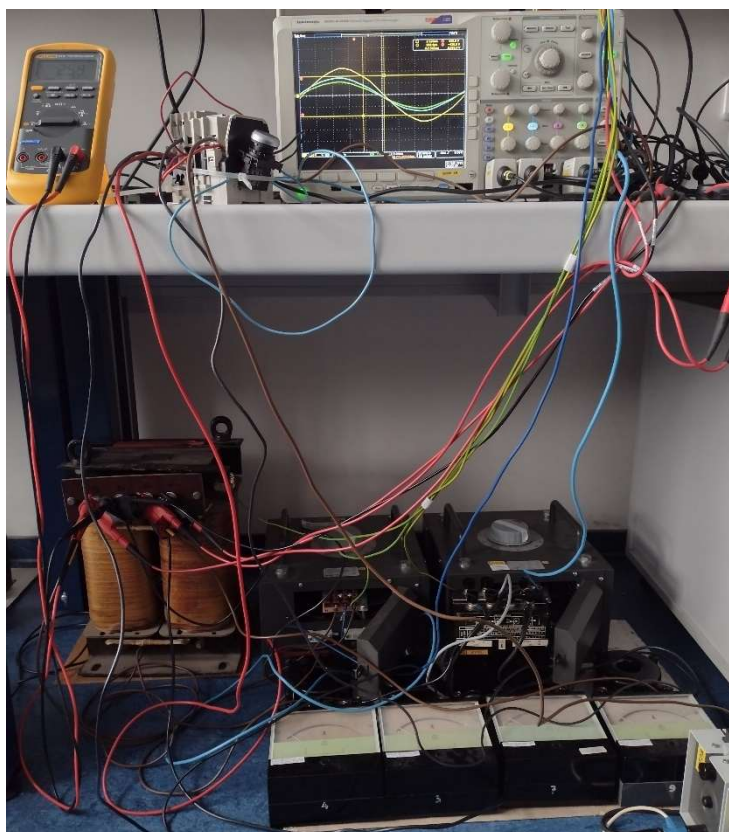


Funkční vzorek

Laboratorní zařízení pro úpravu velikosti a fáze jednofázového napětí vycházející z principu Phase Shift Transformer v zapojení 3f/1f s autotransfornátory



- ▶ V souladu s platnou metodikou Úřadu vlády ČR je uplatňován funkční vzorek „Zařízení pro úpravu velikosti a fáze jednofázového napětí vycházející z principu Phase Shift Transformer v zapojení 3f/1f s autotransfornátory“.
- ▶ Funkční vzorek vznikl v přímé souvislosti s řešením projektu SGS 2024-017.
- ▶ Jedná se laboratorní zařízení umožňující plynule měnit napěťový vektor jednofázového napětí pomocí nastavení polohy dvou vstupních autotransfornátory. Tento vzorek je určený k úpravě napětí mezi dvěma přípojnými body (myšleno napájecí body trakční napájecí sítě), které emulují napájení trolejové sítě, tak aby bylo možné testovat chování dvou spolupracujících Trakčních Napájecích Stanic (TNS). Model umožňuje sledovat odběr výkonů v trakční síti v případě rozdílných napájecích napětí. Vyhodnocení vzniklých přetoků je důležité pro vhodný návrh nápravného zařízení, které bude možné testovat v následném kroku výzkumu. Model je navržen pro laboratorní prostředí při napájení ze sítě 3x400 V, $S_N = 15$ kVA.



EVIDENČNÍ ČÍSLO:

22190 –FV012 – 2025

KONTAKTNÍ OSOBA:

Ing. Vojtěch Blahník, Ph.D.

tel.: +420 377 634 434

lucke@fel.zcu.cz

ŘEŠITELSKÉ

PRACOVIŠTĚ:

Západočeská univerzita v Plzni

Fakulta elektrotechnická

Regionální inovační centrum

elektrotechniky

Univerzitní 8, 306 14 Plzeň