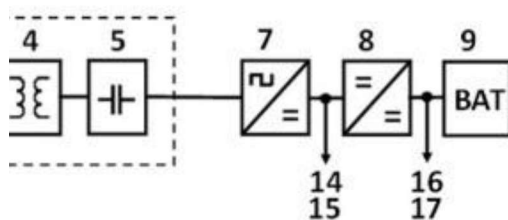
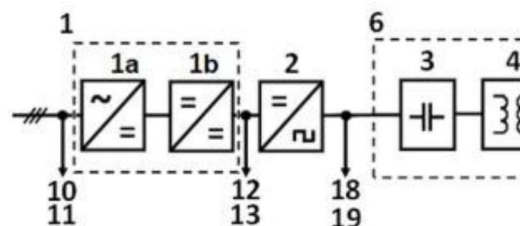
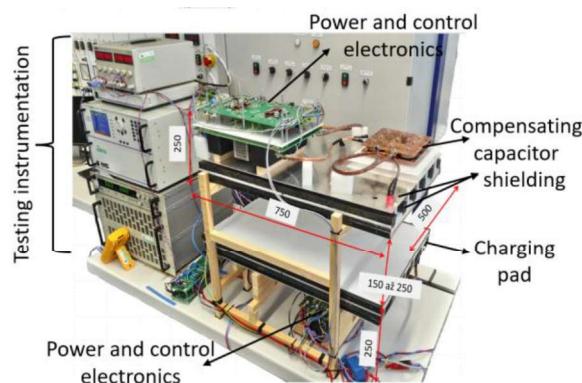


Užitný vzor

Bezdrátový nabíjecí systém



- ▶ V souladu s platnou metodikou Úřadu vlády ČR je uplatňován užitný vzor.
- ▶ Užitný vzor vznikl v přímé souvislosti s řešením TAČR TN02000054.
- ▶ Podstatou technického řešení je zapojení bezdrátového nabíjecího systému. Bezdrátový nabíjecí systém obsahuje napájecí zdroj tvořený napěťovým pulzním usměrňovačem a stejnosměrným pulzním měničem. Napěťový pulzní usměrňovač je propojitelný s externí (nadřazenou) distribuční sítí. Výstup napěťového pulzního usměrňovače je propojen se vstupem stejnosměrného pulzního měniče. Výstup stejnosměrného pulzního měniče pak je propojen s navazujícím vstupním 50 napěťovým střídačem.
- ▶ 1 – napájecí zdroj 1a – napěťový pulzní usměrňovač 1b – stejnosměrný pulzní měnič 2 – vstupní napěťový střídač 3 – kompenzační obvod vysílací strany 4 – vazebný element 5 – kompenzační obvod přijímací strany 6 – bezdrátový systém 7 – výstupní diodový usměrňovač 8 – výstupní stejnosměrný pulzní měnič 9 – akumulátorová baterie 10 – napětí distribuční sítě 11 – proud distribuční sítě 12 – vstupní stejnosměrné napětí vstupního napěťového střídače 13 – vstupní stejnosměrný proud vstupního napěťového střídače 14 – výstupní stejnosměrné napětí výstupního diodového usměrňovače 15 – výstupní stejnosměrný proud výstupního diodového usměrňovače 16 – vstupní stejnosměrné napětí akumulátorové baterie 17 – vstupní stejnosměrný proud akumulátorové baterie 18 – vstupní výkon bezdrátového systému 19 – výstupní frekvence vstupního napěťového střídače

ČÍSLO OSVĚDČENÍ:

CZ 38713 U1

DATUM UDĚLENÍ

OSVĚDČENÍ:

15.07.2025

REGISTRAČNÍ ORGÁN:

Úřad průmyslového vlastnictví

EVIDENČNÍ ČÍSLO:

22190-UV003-2025

KONTAKTNÍ OSOBA:

Ing. Martin Zavřel, Ph.D.

tel.: +420 377 634 420

zavrelm@fel.zcu.cz

ŘEŠITELSKÉ

PRACOVNÍŠTĚ:

Západočeská univerzita v Plzni

Fakulta elektrotechnická

Research and Innovation Centre

for Electrical Engineering

Univerzitní 8, 306 14 Plzeň

T A Program **Alfa** Program **Epsilon**
Č R Program **Gama**
Program **Centra kompetence**